

ACTIVITÉ

Je
dessine
un renne
comme dans
la préhistoire



Dessine un renne comme
le faisaient les hommes
préhistoriques.



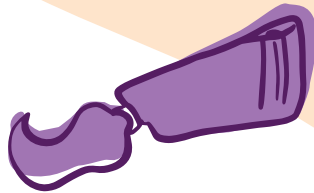
MATÉRIEL REQUIS



Pour réaliser ton dessin, selon deux techniques
utilisées par nos ancêtres préhistoriques,
tu auras besoin du matériel suivant :

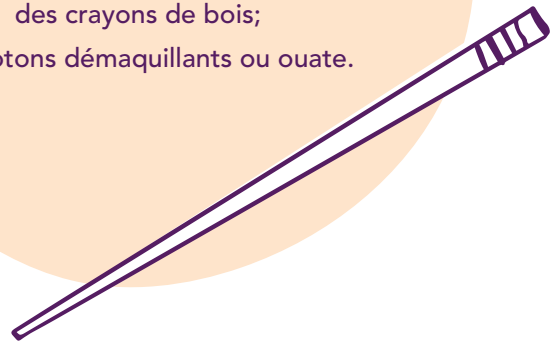
TECHNIQUE 1 Le dessin

Une grande feuille de papier;
Un bouchon de liège;
Une vieille brosse à dents;
De la gouache;
De l'eau.

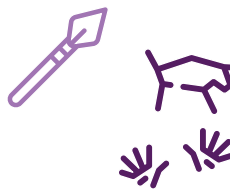


TECHNIQUE 2 La gravure

Une grande feuille de papier;
Un bouchon de liège;
Une baguette chinoise
(ou petits bâtons de bois);
Des pastels secs ou
des crayons de bois;
Des cotons démaquillants ou ouate.



ÉTAPES À SUIVRE



TECHNIQUE 1 • LE DESSIN

ÉTAPE 1

Je dessine le contour

Commence par dessiner le contour de ton renne avec le bouchon de liège qu'un adulte aura préalablement fait brûler à une extrémité pour donner une sorte de gros crayon noir.

Va voir à la page 5, tu y trouveras un modèle à imprimer et découper pour t'aider.



ÉTAPE 2

Je dessine le corps

Ensuite tu peux remplir le corps de ton animal avec de gros points faits aussi à l'aide du bouchon de liège.

ÉTAPE 3

Je dessine le panache

Il reste une petite touche à ajouter à ton dessin pour que ça ressemble à un vrai renne: le panache!

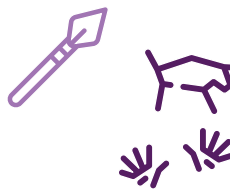
Savais-tu que les hommes de la préhistoire aimaient beaucoup dessiner leurs mains?

Imite-les en reproduisant leur technique.

Tu dois enduire la brosse à dents de gouache pour ensuite faire gicler les gouttelettes de gouache sur et autour de ta main. Pour reproduire les bois du renne de manière réaliste, tu peux positionner ta main et tes doigts de différentes façons.



ÉTAPES À SUIVRE



TECHNIQUE 2 • LA GRAVURE

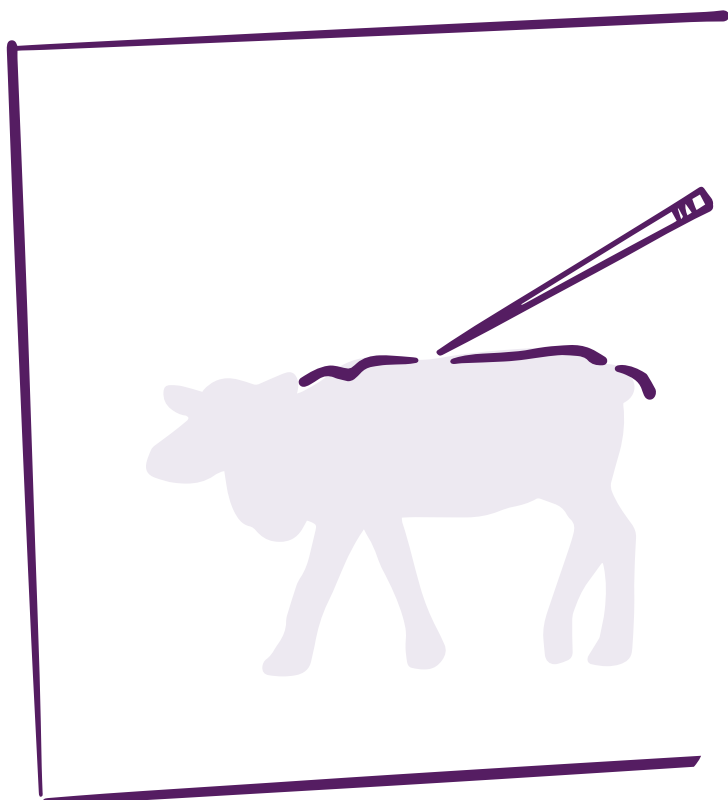
ÉTAPE 1

Je grave le contour

Dessine le contour de l'animal avec la baguette chinoise en appuyant très fort pour « graver » le papier.

Va voir à la page 5, tu y trouveras un modèle à imprimer et découper pour t'aider.

Attention à la surface sous ta feuille.
À cette étape, il est préférable de mettre un carton en dessous pour ne pas la transpercer.



ÉTAPE 2

Je colore le corps

Demande d'abord à un adulte de réduire du pastel (ou la couleur d'un crayon de bois) en poudre.

Pour que ton dessin apparaisse, il suffit d'étaler du pastel en poudre à l'aide des cotons démaquillants.

Il ne faut pas appuyer trop fort. Normalement, le pastel ne colore pas le sillon tracé par la baguette chinoise.

ÉTAPE 3

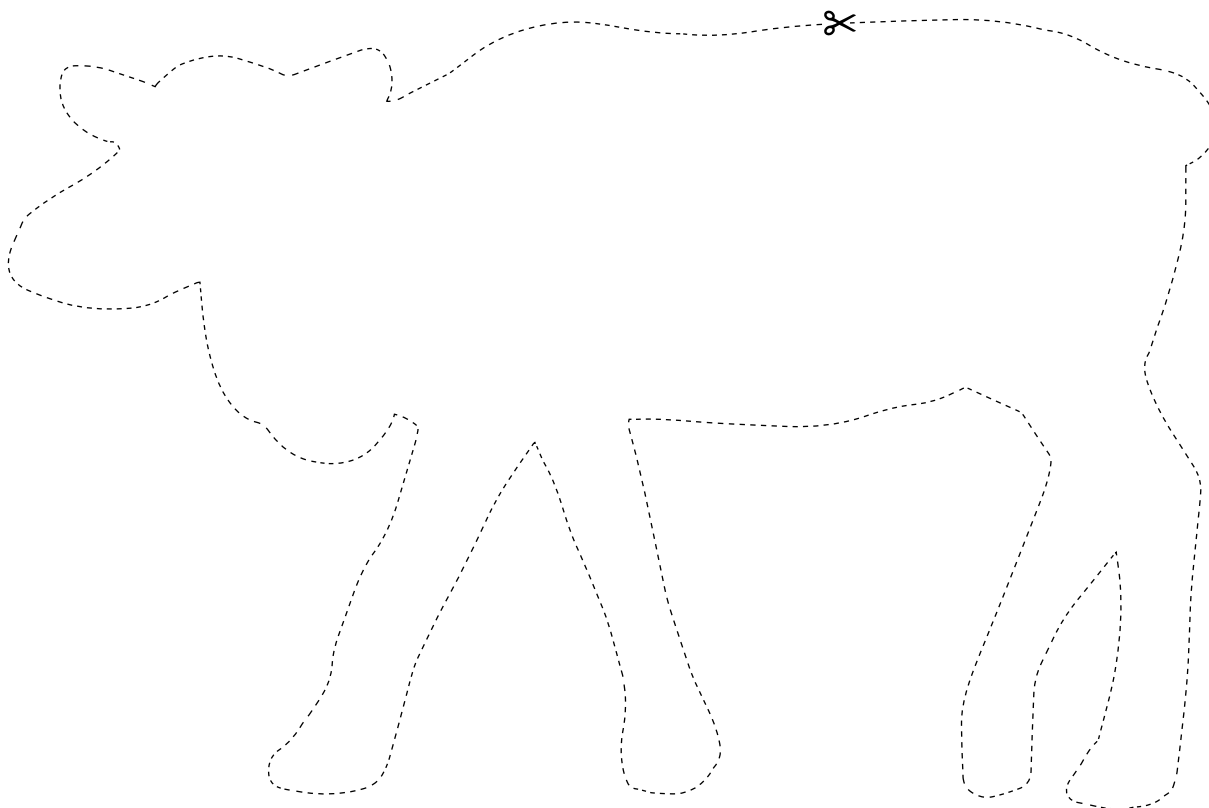
Je dessine le panache

Pour terminer ton chef-d'œuvre, tu dois dessiner le panache du renne. Pour ce faire, tu dois demander à un adulte de brûler l'une des extrémités d'un bouchon de liège. Ensuite, frotte l'intérieur de ta main avec celui-ci.

Pour obtenir un beau résultat, il faut noircir tous tes doigts et la paume de ta main.

Si tu as de petites mains, tu n'as qu'à appuyer fortement sur le papier pour voir l'empreinte entière de ta main prendre forme. Sinon, tu peux apposer tes doigts un à un pour dessiner le panache selon ta créativité.

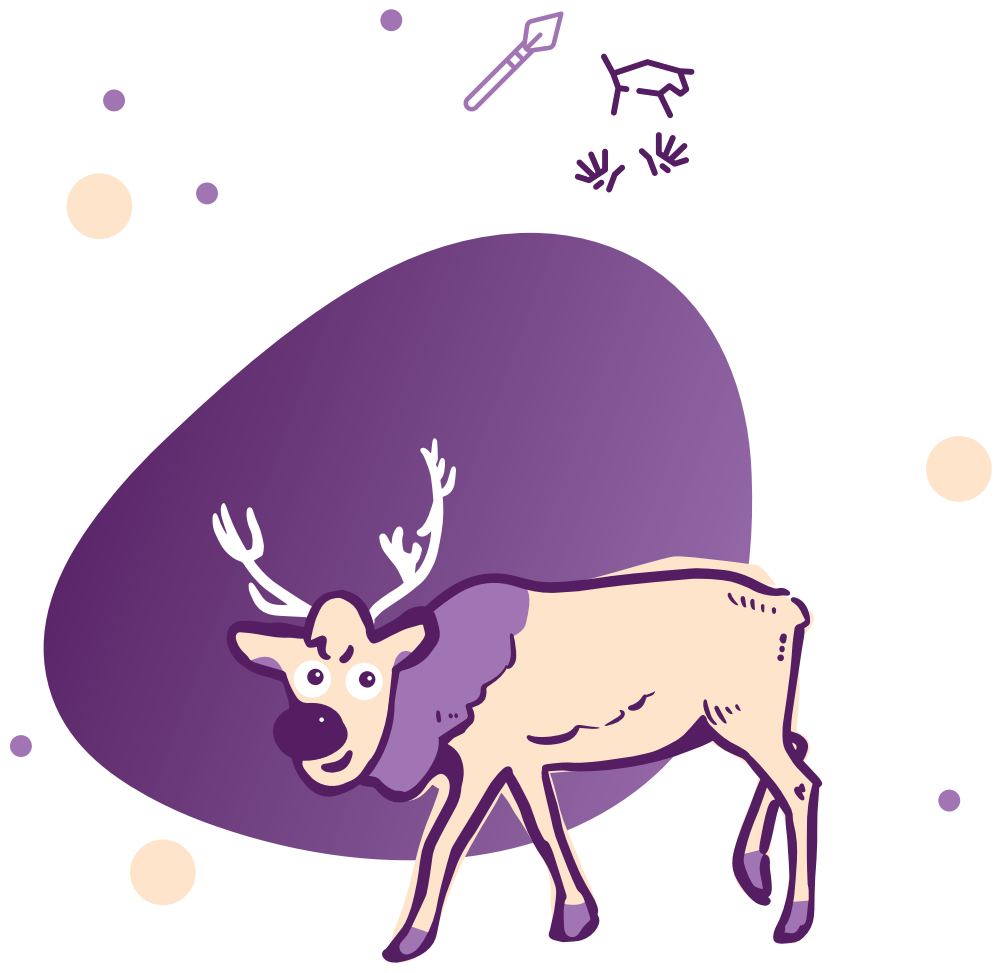
RENNE
À IMPRIMER &
À DÉCOUPER



Savais-tu?

Les dessins des hommes préhistoriques qu'on trouve sur les parois des grottes et dans les abris sous roche s'appellent de l'art pariétal.

La grotte de Lascaux, en France, est célèbre pour ses peintures préhistoriques qui sont âgées d'environ 21 000 ans. Elle a été découverte par hasard en 1940 par quatre adolescents.




Blainville
inspirante